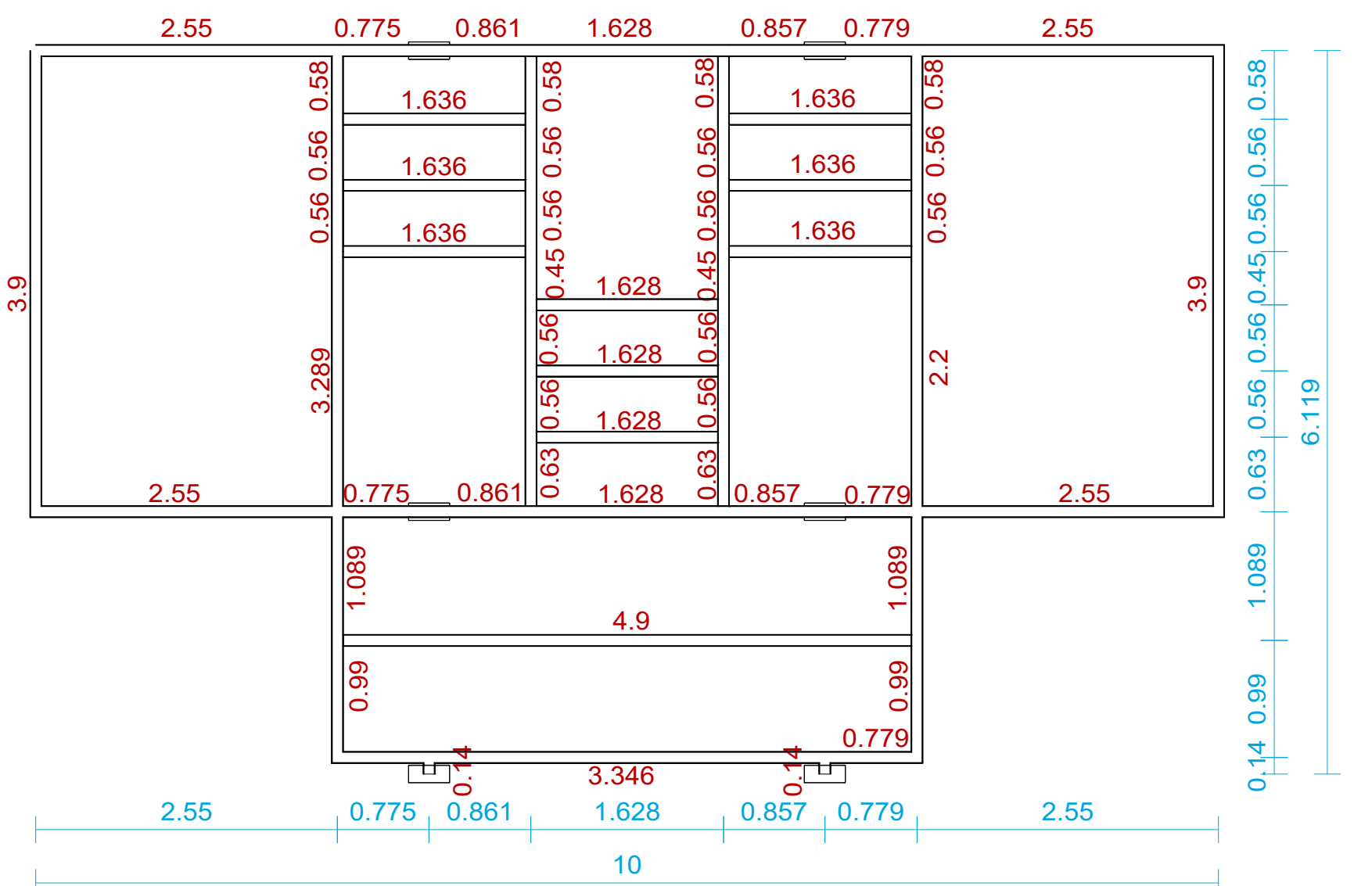


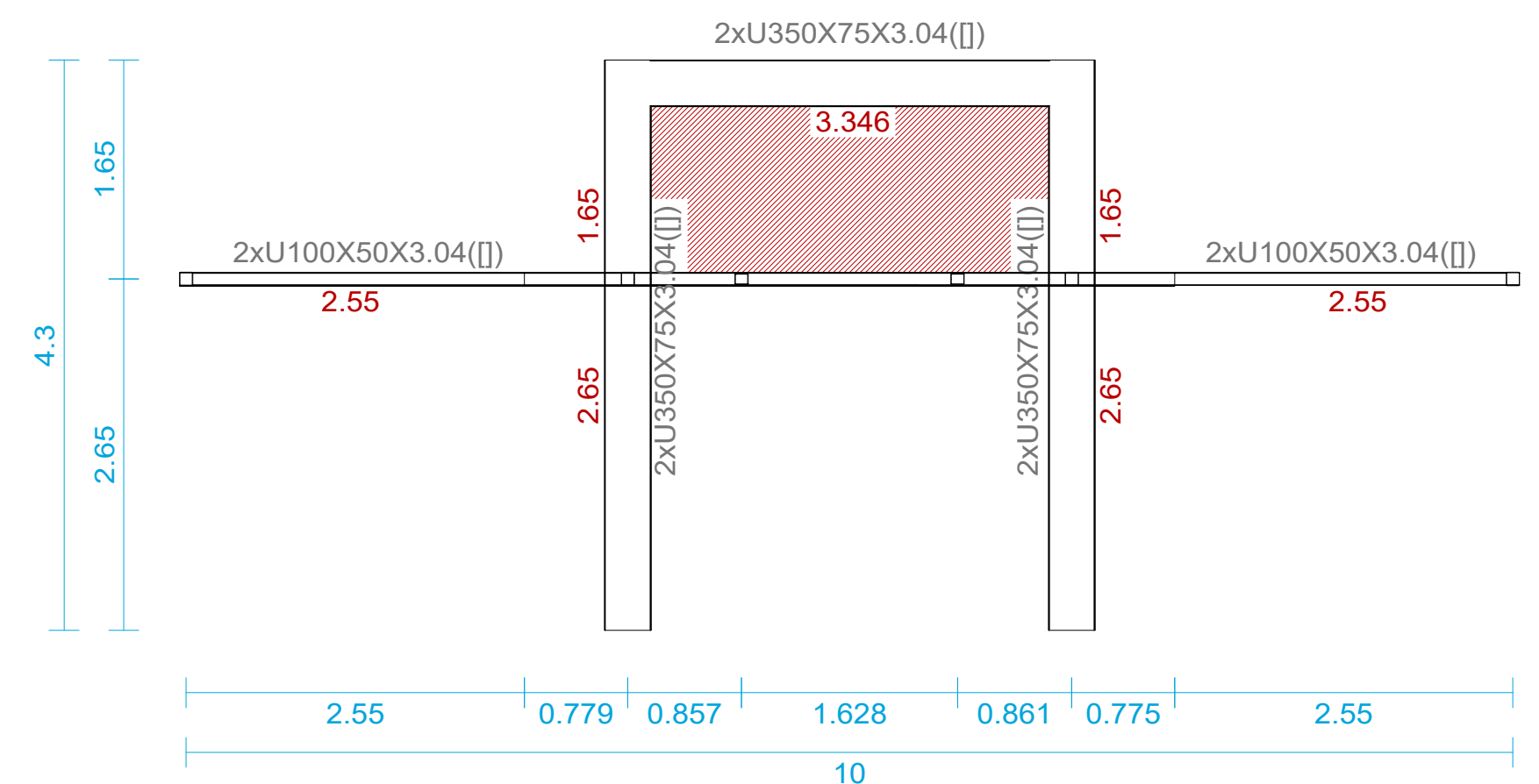
VISTA SUPERIOR - DET. PERFIS (PERGOLADO)

Escala: 1:50
Cotas em (m)



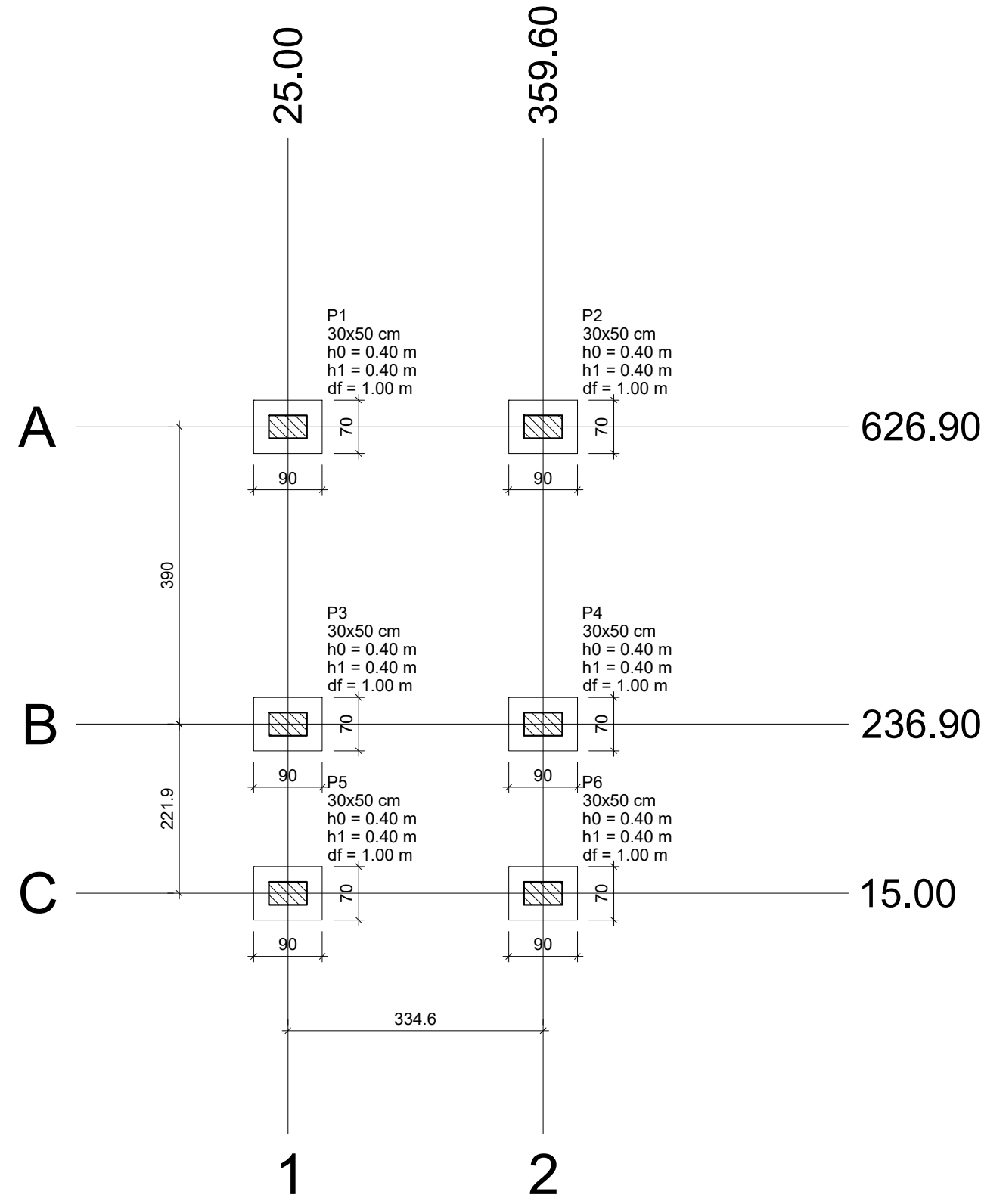
VISTA SUPERIOR - DIMENSÕES (PERGOLADO)

Escala: 1:50
Cotas em (m)



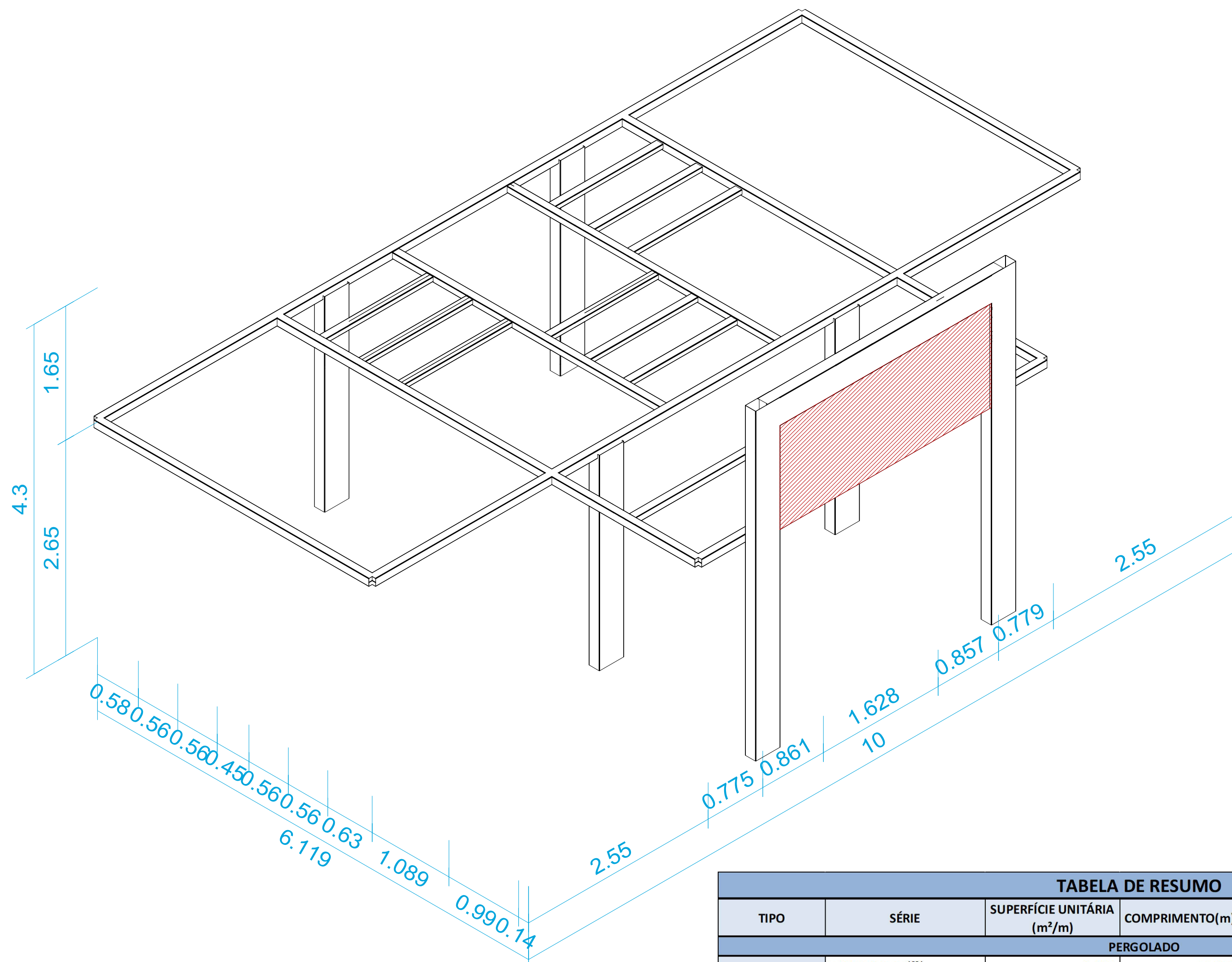
VISTA FRONTAL - DET. PERFIS E DIMENSÕES (PERGOLADO)

Escala: 1:50
Cotas em (m)



Planta de localização

escala 1:75

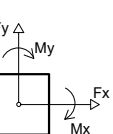
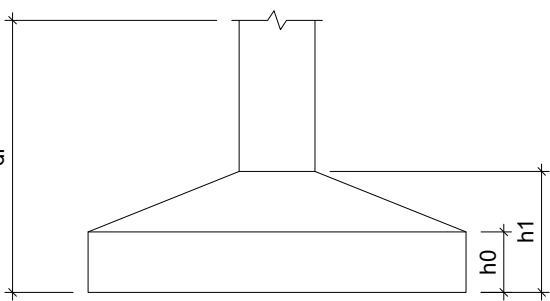


VISTA ISOMÉTRICA - PERGOLADO

Sem Escala
Cotas em (m)

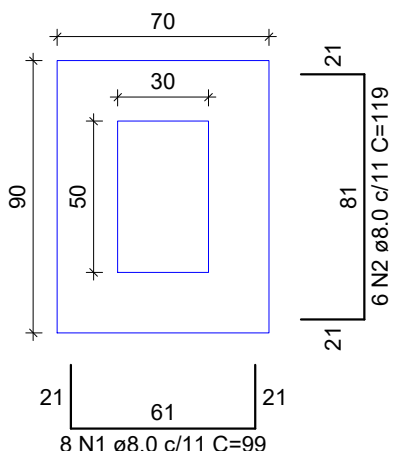
| Nome | Seção (cm) | X (cm) | Y (cm) | Carga Máx. (kN) | Carga Min. (kN) | Pilar | | | | | | | | Fundação | | | | | |
|------|------------|--------|--------|-----------------|-----------------|------------------|----------|------------------|----------|----------------|----------|----------------|----------|-------------|-------------|-------------|-------------|--------|------|
| | | | | | | Mx Máximo (kN.m) | | My Máximo (kN.m) | | Fx Máximo (kN) | | Fy Máximo (kN) | | Lado B (cm) | Lado H (cm) | h0 / ha (m) | h1 / hb (m) | df (m) | |
| | | | | | | Positivo | Negativo | Positivo | Negativo | Positivo | Negativo | Positivo | Negativo | | | | | | |
| P1 | 30x50 | 25.00 | 626.90 | 27 | 23 | 1 | 0 | 1 | 0 | 1 | 0 | 1 | 0 | 0 | 70 | 90 | 0.40 | 0.40 | 1.00 |
| P2 | 30x50 | 359.60 | 626.90 | 27 | 23 | 1 | 0 | 1 | 0 | 1 | 0 | 1 | 0 | 0 | 70 | 90 | 0.40 | 0.40 | 1.00 |
| P3 | 30x50 | 25.00 | 236.90 | 27 | 23 | 1 | 0 | 1 | 0 | 1 | 0 | 1 | 0 | 0 | 70 | 90 | 0.40 | 0.40 | 1.00 |
| P4 | 30x50 | 359.60 | 236.90 | 27 | 23 | 1 | 0 | 1 | 0 | 1 | 0 | 1 | 0 | 0 | 70 | 90 | 0.40 | 0.40 | 1.00 |
| P5 | 30x50 | 25.00 | 15.00 | 27 | 23 | 1 | 0 | 1 | 0 | 1 | 0 | 1 | 0 | 0 | 70 | 90 | 0.40 | 0.40 | 1.00 |
| P6 | 30x50 | 359.60 | 15.00 | 27 | 23 | 1 | 0 | 1 | 0 | 1 | 0 | 1 | 0 | 0 | 70 | 90 | 0.40 | 0.40 | 1.00 |

Os esforços indicados nesta tabela são os valores máximos obtidos pela envoltória de todas as combinações definidas para as fundações. Para análises complementares, deve-se consultar o relatório de esforços na fundação, que apresenta os valores calculados para cada combinação.



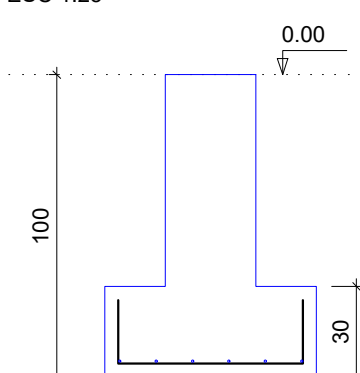
S1=S2=S3=S4=S5=S6

PLANTA
ESC 1:25



Solo com capacidade de suporte > 150.00 kN/m²
Solo compactado sobre a sapata
peso específico > 16.00 kN/m³

CORTE
ESC 1:25



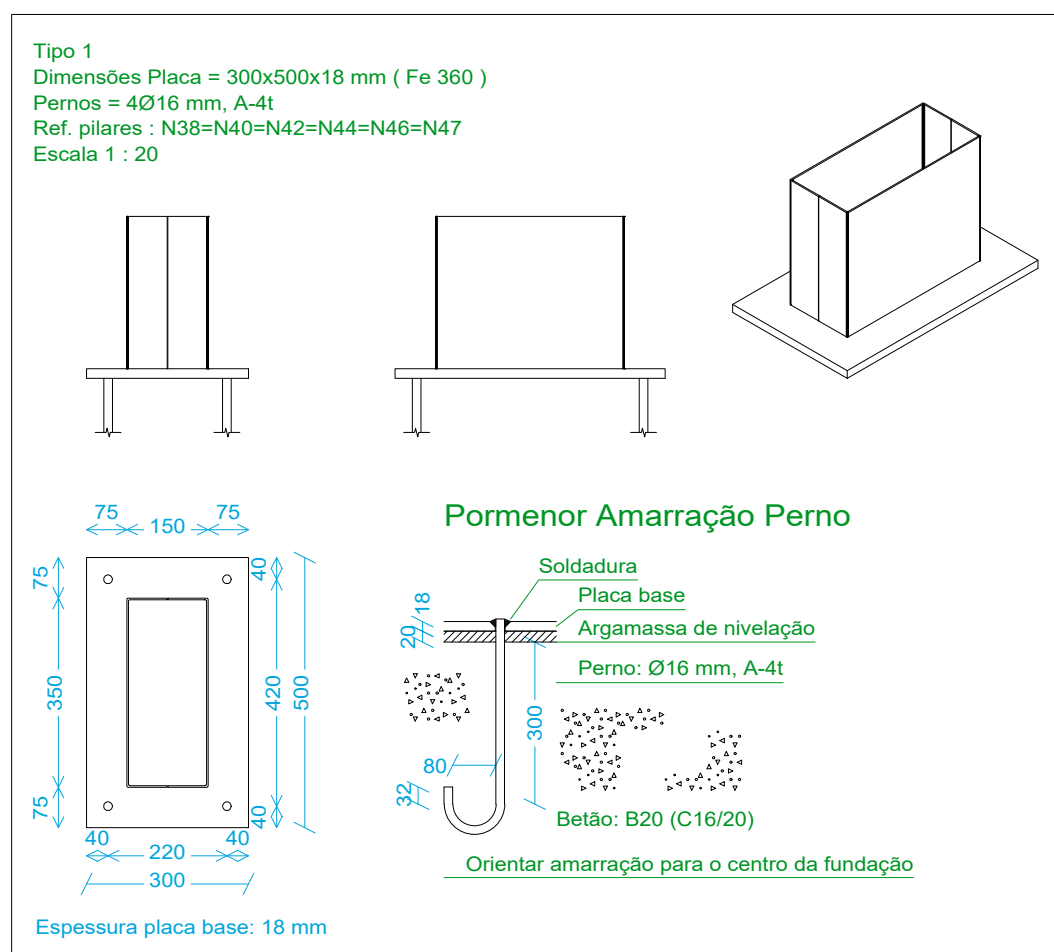
RELAÇÃO DO AÇO

| AÇO | N | DIAM (mm) | QUANT | C.UNIT (m) | C.TOTAL (cm) |
|------|---|-----------|-------|------------|--------------|
| CA50 | 1 | 8.0 | 48 | 99 | 4752 |
| CA50 | 2 | 8.0 | 36 | 119 | 4284 |

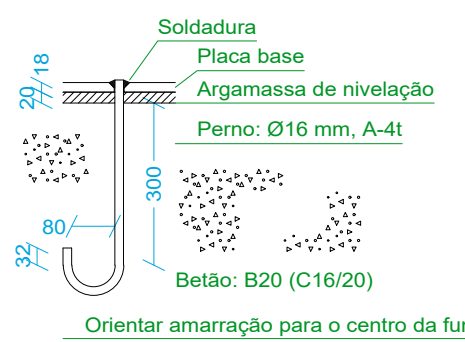
RESUMO DO AÇO

| AÇO | DIAM (mm) | C.TOTAL (m) | PESO + 0% (kg) |
|-----------------|-----------|-------------|----------------|
| CA50 | 8.0 | 90.4 | 35.7 |
| PESO TOTAL (kg) | | | |
| CA50 | 35.7 | | |

Volume de concreto (C-25) = 1.13 m³
Área de forma = 5.76 m²



Pormenor Amarração Perno



CARIMBO DE APROVAÇÃO

ASSOCIAÇÃO MATO-GROSSENSE DOS MUNICÍPIOS
COORDENAÇÃO TÉCNICA E DE PROJETOS

SITE: www.amm.org.br
E-MAIL: centraldeprojetosamm@gmail.com

ADM. NEURILAN FRAGA

IAD INSTITUTO ASSISTENCIAL DE DESENVOLVIMENTO

| | | | |
|---------------------------------|---|-------------|------------|
| TIPO DE OBRA: | INSTITUCIONAL | MODALIDADE: | CONSTRUÇÃO |
| OBRA: | CONSTRUÇÃO E REVITALIZAÇÃO DE PRAÇA PÚBLICA | | |
| PROPRIETÁRIO/ CNPJ: | PREFEITURA MUNICIPAL DE SÃO PEDRO DA CIPA CNPJ: 37.464.948/0001-08 | | |
| ENDEREÇO: | AV. PRESIDENTE DUTRA, S/Nº KM 264, SETOR INDUSTRIAL, CEP 78835-000, SÃO PEDRO DA CIPA - MT. | | |
| AUTOR DO PROJETO: CREA/CAU: | ALEXANDRE CESAR DA SILVA MORAES ENGRº CIVIL CREA - 120.168.967-2 | | |
| RESPONSÁVEL TÉCNICO P/ OBRA: | ALEXANDRE CESAR DA SILVA MORAES ENGRº CIVIL CREA - 120.168.967-2 | | |

| | | |
|-------------------------------------|-------------------------|-----------------|
| LOCAL DO ARQUIVO: PROJETOS: 2020 | COORDENADAS GEOGRÁFICAS | QUADRO DE ÁREAS |
| DATA DE ENTREGA: 28/01/2020 | | |
| REVISÃO: 800 | | |
| ESCALA: INDICADA | | |
| ART: | DESENHO: GABRIEL LEÃO | |